

# Anti-ds RNA monoclonal antibodies



Scicons 단일 클론 항체는 dsRNA 검출실험에서 완벽한 표준물질입니다. C형 간염 바이러스, 뎅기열 바이러스, rhinovirus, Chikungunya 바이러스, 광견병 바이러스, 소아마비 바이러스, 고전 돼지 열병 바이러스, Brome 모자이크 바이러스, 간염 바이러스, 쥐뇌척수염 바이러스 등 다양한 바이러스에서 dsRNA 중간체를 검출하는데 사용됩니다.

Product	Type	Host	Recognition	Applications
J2	Monoclonal Antibody	Mouse	IgG2a, kappa chain	ELISA / dsRNA-immunoblotting / immunoaffinity chromatography / immunohistochemistry
K1	Monoclonal Antibody	Mouse	IgG2a, kappa chain	Immunofluorescence microscopy / FACS / ELISA
K2	Monoclonal Antibody	Mouse	IgM, kappa chain	ELISA / Sandwich ELISA
J5	Monoclonal Antibody	Mouse	IgG2b, kappa chain	ELISA / dsRNA-immunoblotting / Immunohistochemistry

이 키트는 핵산 추출물에서 바이러스 성 또는 비바이러스 성 기원의 dsRNA를 검출하거나 합성된 mRNA 제제에서 원하지 않는 dsRNA 분자를 검출하는데 유용하게 사용 할 수 있습니다. 키트 내에 포함된 142bp dsRNA standard를 serial dilution 후 사용하면 dsRNA의 정량분석을 수행 할 수도 있습니다.

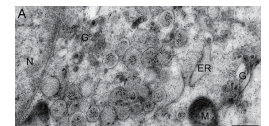
Product	Type	Host	Amount	Applications
dsRNA Detection Kit (J2)	Monoclonal Antibody	Mouse	2×96 well plates 5×96 well plates	positive control, dsRNA-specific detecting antibody, HRP-conjugated Fragment, TMB substrate solution
dsRNA Detection Kit (K1)	Monoclonal Antibody	Mouse	2×96 well plates 5×96 well plates	positive control, dsRNA-specific detecting antibody, HRP-conjugated Fragment, TMB substrate solution
Comparison Kit	Monoclonal Antibody	Mouse	100ug each	J2+K1+J5

## Applications

### Immune electron microscopy

SCICONS antibodies(특히 J2)는 바이러스에 의해 감염된 세포에서 viral replication complexes에 의해 만들어진 dsRNA의 초미세 구조에서의 localization을 확인하는데 효율적으로 사용됩니다.

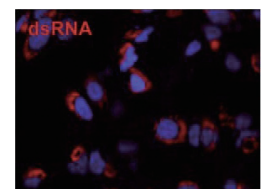
Immune electron microscopy image, where J2 antibody labeling shows abundance of dsRNA (black dots) in double-membrane vesicles (DMVs) of SARS-CoV infected Vero E6 cells, fixed at 7 hours post-infection. J2 was detected using immunogold conjugated to protein A. G: Golgi complex, M: mitochondria, N: nucleus. Figure taken from Knoops et al. (2008) *PLoS Biol* 6:e226.



### Immunofluorescence

SCICONS의 antibodies는 dsRNA의 immunohistological detection에 널리 사용되고 있습니다.

Immunofluorescence microscopy using J2 antibody reveals dsRNA (labelled in red), a marker for the viral replication complex, in HuH-7 cells infected with Dengue virus. Cellular DNA is labelled with DAPI (blue). Figure taken from Anwar et al. (2011) *PLoS One* 6:e23246.



### Immunocapture

항체를 사용하여 물리적으로 RNA를 격리하거나 검출하는 다양한 방법이 사용됩니다. 여기에는 ELISA(dsRNA의 정량), sandwich ELISA나 dot-blots(정량화, 적합도 테스트), immunoprecipitation and immunoblotting(전기영동으로 분리된 dsRNA의 감지 및 특성화)이 포함됩니다.

J2 antibody is used in dot blots to detect dsRNA from Leishmania RNA virus (LRV) in the Leishmania parasite *L. guyanensis*. A serial dilution of 1000 to 10 parasites from LRV-positive and negative control strains - Lg4147LRVhigh and LG4147LRVneg respectively - is shown. Picture taken from Zangger et al. (2013) *PLoS Negl Trop Dis* 7:e2006.

